

ENFERMEDADES NEUROINMUNOLÓGICAS A LO LARGO DE LA VIDA

Esclerosis Múltiple - NMOSD AQP4+ - NMOSD AQP4- / MOGAD

DIRIGIDO A: MÉDICOS NEURÓLOGOS INFANTILES Y DE ADULTOS Y TODO AQUEL PROFESIONAL DE LA SALUD INTERESADO EN EL PROCESO DE TRANSICIÓN.

CICLO DE JORNADAS DE TRANSICIÓN
SANI-SNA

Organizan

4 DE JUNIO 2026- AUDITORIO SNA
Thames 2127, CABA



Sociedad Neurológica Argentina
Filial de la Federación Mundial
de Neurología



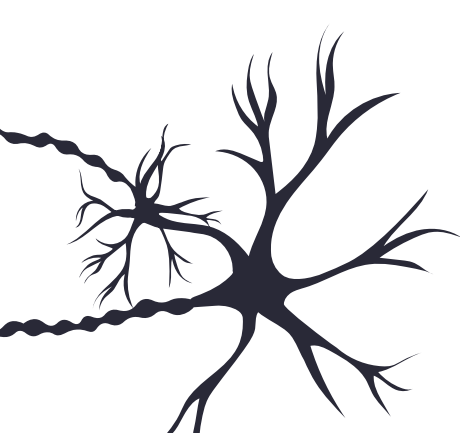
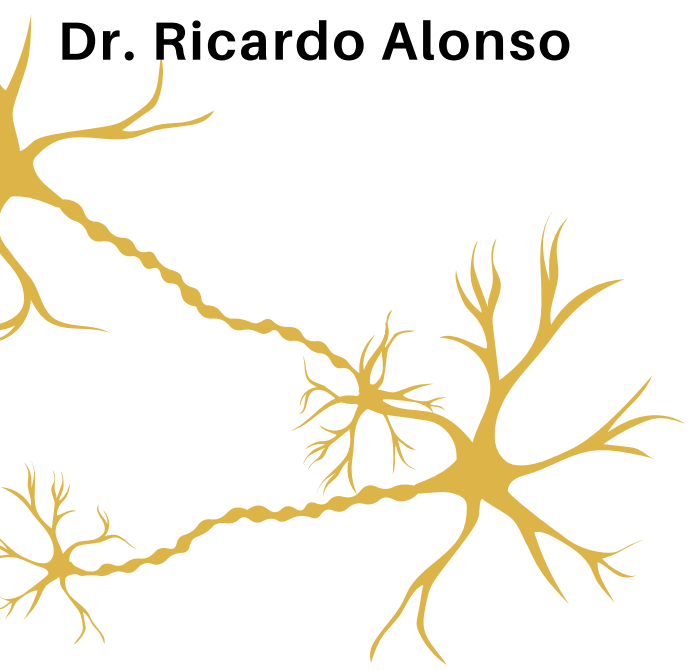
SOCIEDAD ARGENTINA DE
NEUROLOGÍA INFANTIL

PROGRAMA CIENTÍFICO

Directores

Dra. Andrea Savransky

Dr. Ricardo Alonso



15.30-15.45

ACREDITACIONES

15.45-16.00

INTRODUCCIÓN Y BIENVENIDA

CHARLA INTRODUCTORIA: ¿CÓMO Y CUÁNDO ES EL MEJOR MOMENTO PARA LA TRANSICIÓN?

16.00-17.00

MÓDULO 1: ESCLEROSIS MÚLTIPLE

PRESENTACIÓN: DIFERENCIAS Y SIMILITUDES ENTRE EM PEDIÁTRICA Y EM EN EL ADULTO

MESA REDONDA: MANEJO DE LAS RECAÍDAS, TME, SEGUIMIENTO
COORDINACIÓN: DRA. ANDREA SAVRANSKY- DR. RICARDO ALONSO

17.00-18.00

MÓDULO 2: NMOSD SEROPOSITIVA (AQP4-IGG+)

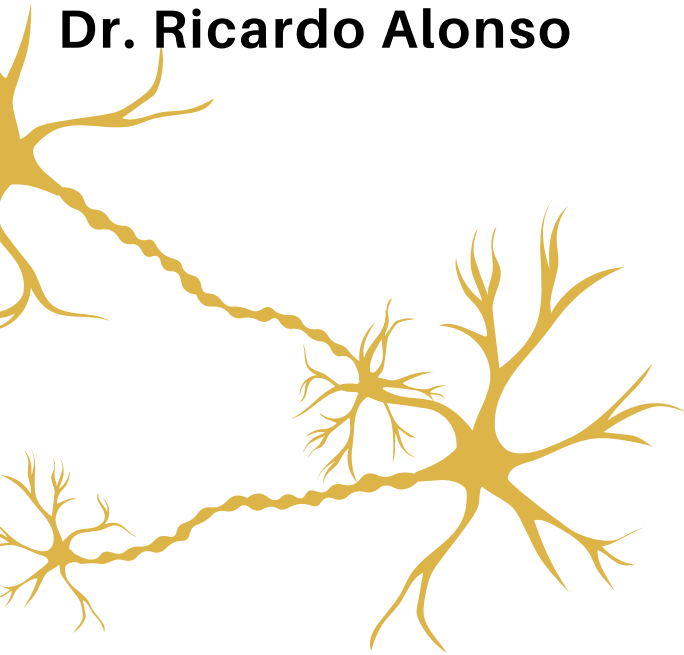
PRESENTACIÓN: DIFERENCIAS Y SIMILITUDES ENTRE NMOSD+ PEDIÁTRICA Y NMOSD+ EN EL ADULTO

PROGRAMA CIENTÍFICO

Directores

Dra. Andrea Savransky

Dr. Ricardo Alonso



MESA REDONDA: MANEJO DE LAS RECAÍDAS, TME (TRATAMIENTOS OFF LABELS VS APROBADOS), MANEJO DE RITUXIMAB, SEGUIMIENTO.
COORDINACIÓN: DRA. ANDREA SAVRANSKY - DR. RICARDO ALONSO

18.00-18.30

PAUSA PARA CAFÉ

18.30-19.20

MÓDULO 3 - NMOSD SERONEGATIVA / MOGAD

PRESENTACIÓN: DIFERENCIAS Y SIMILITUDES ENTRE NMOSD SERONEGATIVA/MOGAD PEDIÁTRICA Y EN EL ADULTO

MESA REDONDA: MANEJO DE LAS RECAÍDAS, TME ¿HASTA CUÁNDO TRATAR?, SEGUIMIENTO
COORDINACIÓN: DRA. ANDREA SAVRANKY - DR. RICARDO ALONSO

19.20-19.50

MÓDULO TRANSVERSAL 4 - RETOS DE LA TRANSICIÓN
DESAFÍOS: PACIENTE CON DIAGNÓSTICO EN LA INFANCIA VS ADOLESCENTE. INICIACIÓN SEXUAL, FAMILIA, ESCOLARIDAD Y COGNICIÓN.
COORDINACIÓN: DRA. ANDREA SAVRANSKY
DR. RICARDO ALONSO

PRESENCIAL

**INSCRIPCIÓN: SIN COSTO PARA SOCIOS SANI Y SNA
No socios: \$40.000\$**

CUPOS LIMITADOS

[INSCRÍBASE AQUÍ](#)

Organizan



Sociedad Neurológica Argentina
Filial de la Federación Mundial
de Neurología



**SOCIEDAD ARGENTINA DE
NEUROLOGÍA INFANTIL**